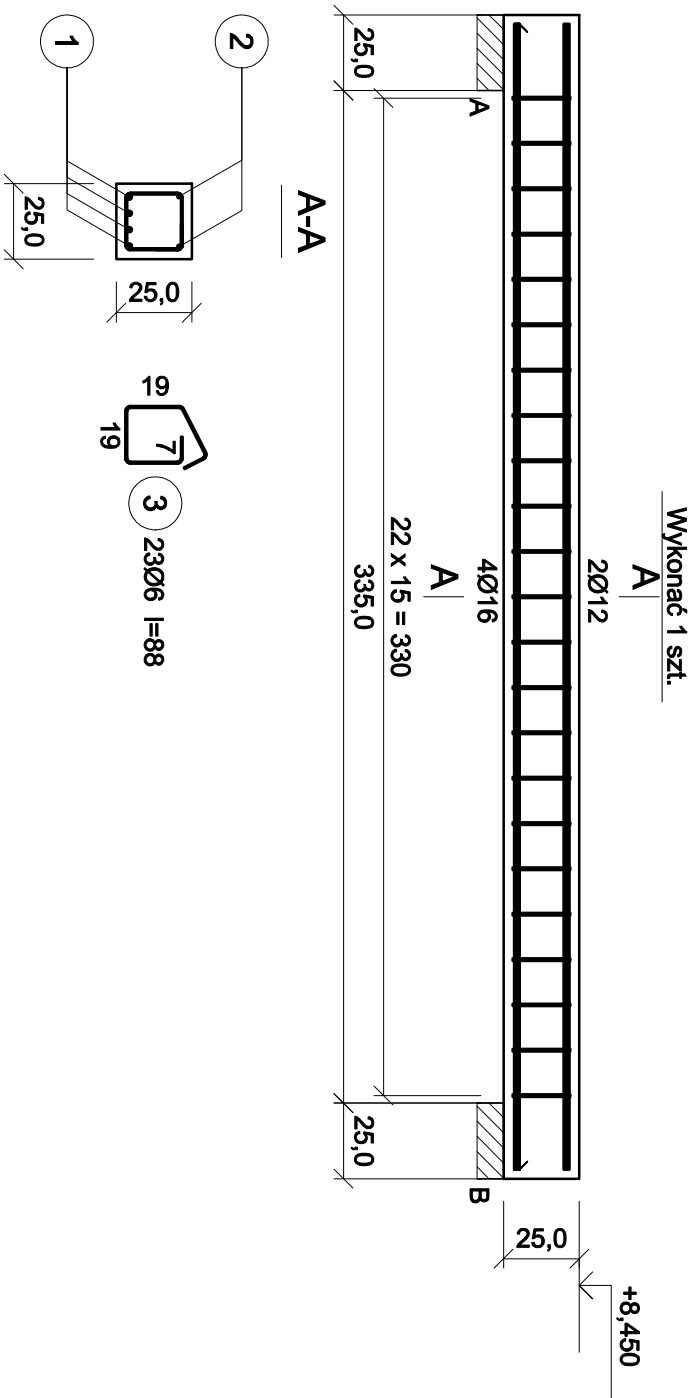


WYKONAĆ X1 szt.

POZ.2.2.1 – Belka 335cm w osi 3 – 1szt.



2	2012	I=379
	379	
1	4016	I=379
	379	

Wykaz prełtów

Nr	Średnica [mm]	Długość [cm]	Liczba [szt.]			Długość całkowita [m]			
			prętów w 1 elemencie	elementów	całkowita prętów	B500SP			
						Ø6	Ø12	Ø16	
B 2.2.1 os 3 - wykonać 1 szt.									
1	16	379	4	1	4			15,16	
2	12	379	2	1	2		7,58		
3	6	88	23	1	23	20,24			
Długość całkowita wg średnic						[m]	20,3	7,6	15,2
Masa 1 m pręta						[kg/m]	0,222	0,888	1,578
Masa prętów wg średnic						[kg]	4,5	6,7	24,0
Masa prętów wg gatunków stali						[kg]		35,2	
Masa całkowita						[kg]		36	

UWAGA: Długość pręta jest długością obliczoną na podstawie wymiarów w osi pręta (metoda B wg EN ISO 3766)

UWAGI:

- WYMIARY PODANO W CENTYMETRACH
- WSZYSTKIE RYSUNKI I OPISY STANOWIĄ CAŁOŚĆ PROJEKTU I NALEŻY JE ROZPATRYWAĆ ŁĄCZNIE
- WSZYSTKIE WYMIARY SPRAWDZIĆ I KORYGOWAĆ PODCZAS PROWADZENIA ROBÓT WYMAGANYCH PRZEZ WYBRANEGO PRODUCENTA
- POMIEDZY MATERIAŁAMI O RÓŻNYCH WŁAŚCIWOŚCIACH NALEŻY STOSOWAĆ PRZEKŁADKI IZOLACYJNE
- WSZELKIE ZAUWAŻONE BŁĘDY W PROJEKCJE POWINNY BYĆ ZGŁOSZONE PROJEKTANTOM LUB KIEROWNICTWU BUDOWY.
- KOLEJNE PRZEKAZYWANE WERSJE NINIEJSZEGO OPRACOWANIA LUB JEGO CZĘŚCI ZASTĘPUJĄ AUTOMATYCZNIE WSZYSTKIE WERSJE POPRZEDNIE I TYLKO ONE MOGĄ BYĆ TRAKTOWANE JAKO AKTUALNA DOKUMENTACJA BUDOWLANA.
- POZA ROZWIĄZANIAMI PRZYJĘTAMI W NINIEJSZYM PROJEKCIE WYKONAWCĘ OBOWIĄZUJE STOSOWANIE WSZYSTKICH NORM PAŃSTWOWYCH I BRANŻOWYCH, INNYCH PRZEPISÓW WYKONAWCZYCH ORAZ ZASAD WIEDZY I SZTUKI BUDOWLANEJ.
- WSZYSTKIE STOSOWANE MATERIAŁY I TECHNOLOGIE MUSZĄ POSIADAĆ STOSOWNE ATESTY I DOPUSZCZENIA DO STOSOWANIA W POLSCE.
- W JEDNYM PRZEKROJU ŁĄCZYĆ NIE WIĘCEJ NIŻ 50% PRĘTÓW PODŁUŻNYCH
- NINIEJSZY RYSUNEK ROZPATRYWAĆ Z POZOSTAŁYMI RYSUNKAMI BRANŻY KONSTR. I ARCH.

<div><div><div>ABC</div><div>Bece</div></div><div>project</div></div>						ABC Pracownia Projektowa Bożena Nosłala					
ul. Roosevelta 59/11		41-800 Zabrze		tel. 609-228-618		tel. 603-704-970		biuro@abcenrtrm-dom.pl			
INWESTOR		SIM ŚLĄSK PÓŁNOC SP. Z O.O. UL. PASIECZNA 2, 42-700 LUBLINIEC									
STANOWISKO		IMIĘ I NAZWISKO		UPRAWNIENIA		PODPIS					
GŁÓWNY PROJEKTANT		mgr inż. Ireneusz WOLNIK		SLK1823/P00K07							
PROJEKTANT											
SPRAWDZIK		inż. Piotr Mołyka		SLK0986/PW0K05							
TEMAT		SKALA		BRANŻA							
BUDOWA BUDYNKU MIESZKALNEGO WIELODRODZINNEGO WRAZ Z INFRASTRUKTURĄ TOWARZYSZĄCĄ		1:25		KONSTR.							
		FAZA		DATA							
ADRES		PTW		09/2024							
UL. LUBLNIECKA 42-772 PAWONKÓW DZIAŁKA NR: 27/07_2.0008.ar_1.623/6		SYGNATURA PROJEKTU		NR RYS.							
		ZMIANA		K17							
TRESZCZKA RYSUNKU		DATA ZMIANY									
POZ. 2.2.1 Belka żelbetowa 335cm w osi 3											